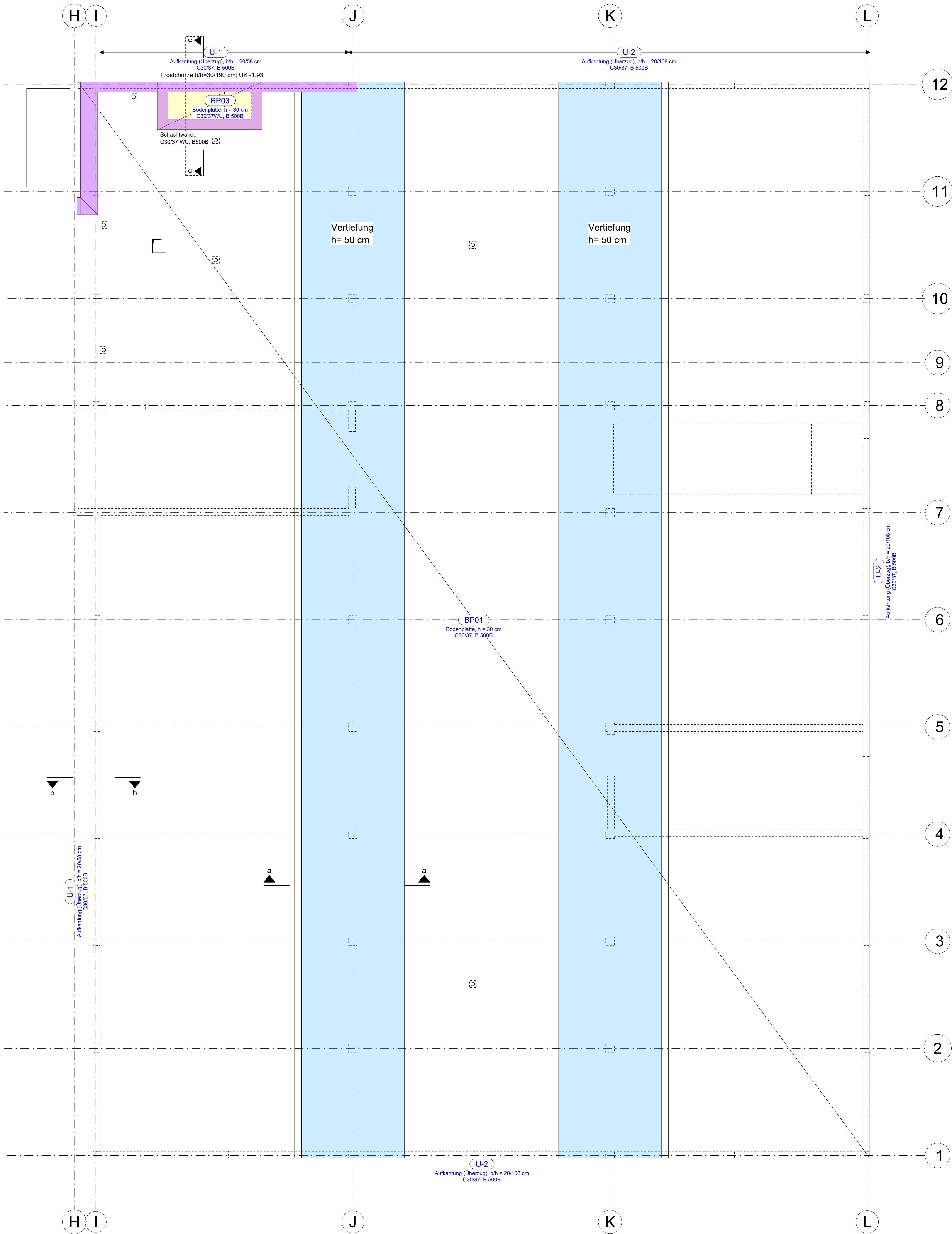
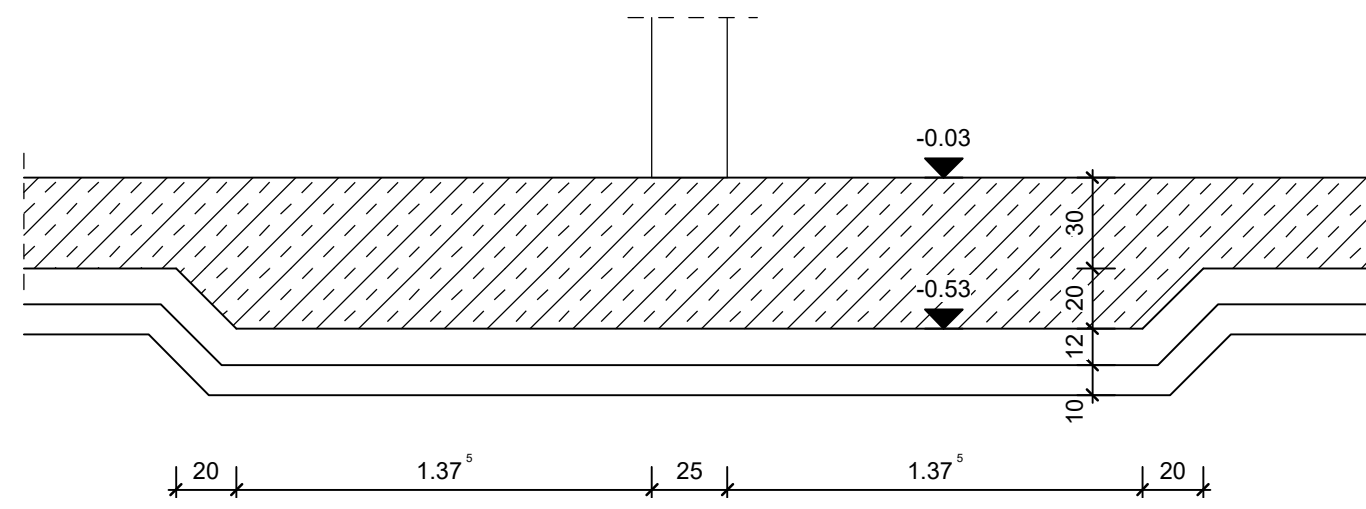


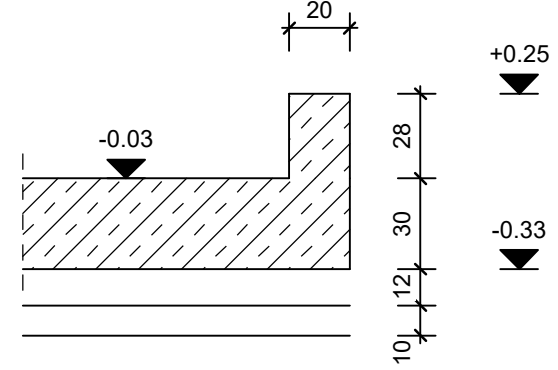
Haus C - Grundriss Bodenplatte, h = 30 cm



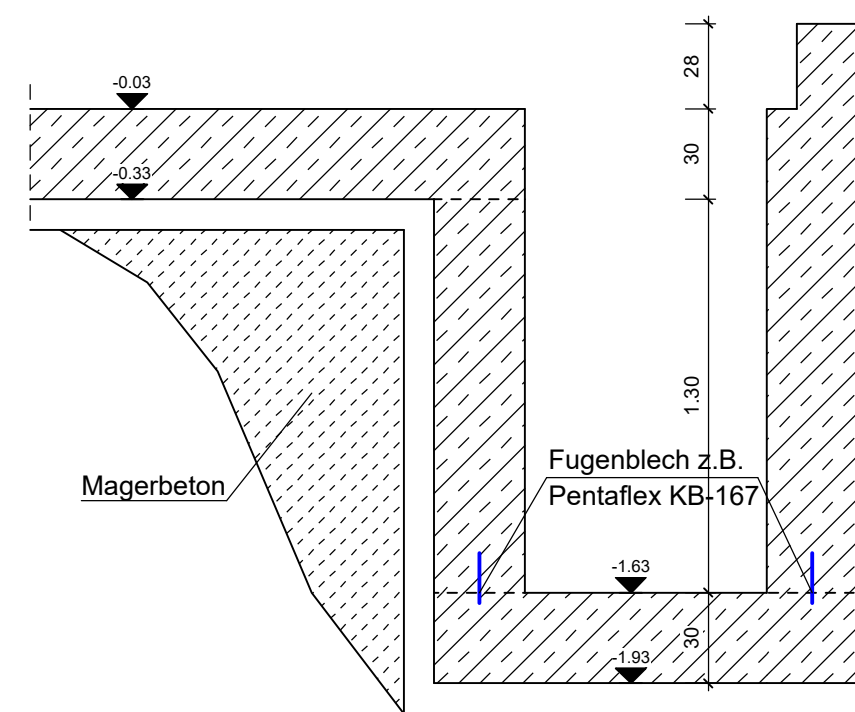
Schnitt a - a



Schnitt b - b



Schnitt c - c



Positionsliste Gründung

Pos-Nr.	Bezeichnung	Material	Expositionsklasse
BP01	Bodenplatte, h = 30 cm	C30/37, B 5008	XC2, WF (u) / XC1, WO (e)
U-1	Aufkantung (Überzug), b/h = 20/108 cm	C30/37, B 5008	XC4, XF1, WF (a) / XC1, WO (i)

Untergrund der Bodenplatte:

PE-Folie  
Perimeterdämmung 12 cm  
Sauberkeitsschicht 10 cm  
Baugrund

Bodenplatte Rissnachweis nach Lohmeyer  
Tafel 4.19 mit Reibungswert 0.8

Perimeterdämmung

Mittlere Bereich: Styrodur 3035 CS  
Randbereich b=62.5 cm: Styrodur 5000CS

Lastannahmen:

EIGENGEWICHT, SCHNEE UND WIND NACH DIN EN 1991-1-1/3/4 / NA:2010-12		
Schnee, sk	Schneelastzone 2	2.13 kN/m²
Wind, qp	Windzone 2	0.72 kN/m²

Nutzlasten nach DIN EN 1991-1-1/NA:2010-12:

Schulräume	(Kategorie C)	3.00 kN/m²
Trennwände	(bis 3 kN/m)	0.80 kN/m²
Treppen	(Kategorie T2)	5.00 kN/m²

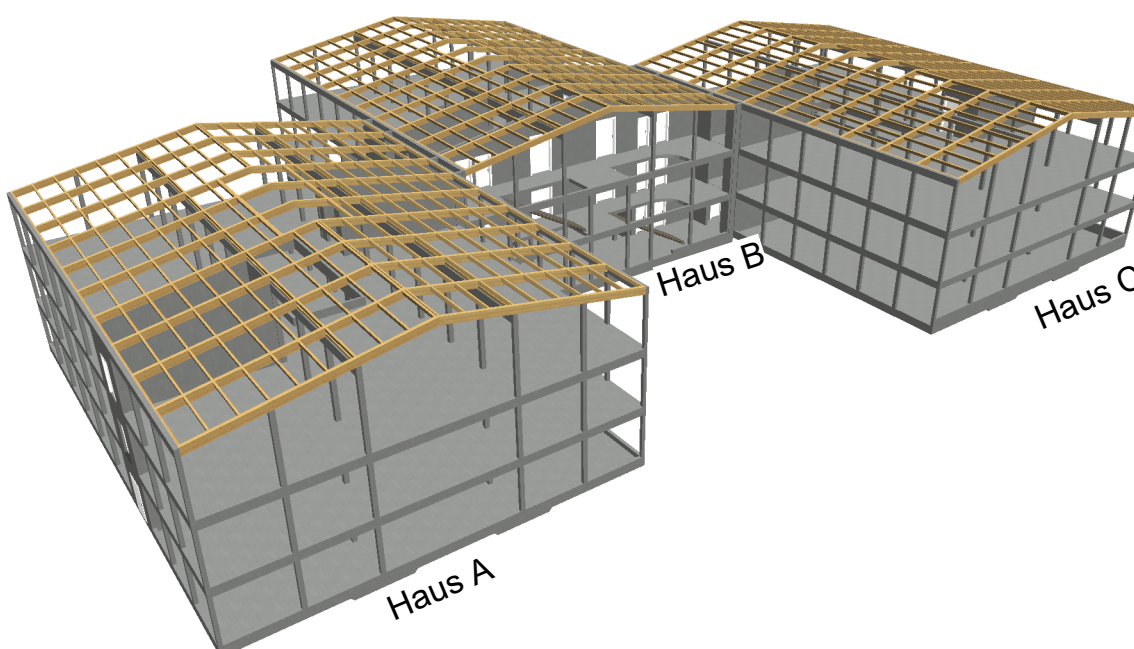
Für das Bauvorhaben liegt ein Bodengutachten vor!  
GEO HYDRO BAU CONSULT / Moosstraße 7, 82319 Starnberg  
Ingenieurgeologische Gutachten 240962 vom 23.12.2024

Legende:

Index	Datum	Name	Änderungen
-	-	-	-

HC Positionsplan: Gründung

Plan-Nr. Index  
P01.2 | \_



Bauherr: Grundscharverband Huglfing  
Hauptstraße 32  
82386 Huglfing

Architekt:

Bauvorhaben: Neubau Grund- und Mittelschule Huglfing  
Seeliste 33  
82386 Huglfing  
Flnr. 676

Planart: Positionsplan - Haus C  
Gründung

Projektnummer	Maßstab	Datum	Gezeichnet	Gezeichnet	Leitung/Prüfung	Plan-Nr.	Index
P25-022	1:50	11.12.2025	ao	28.05.2026	LPH4	P01.2   _	